

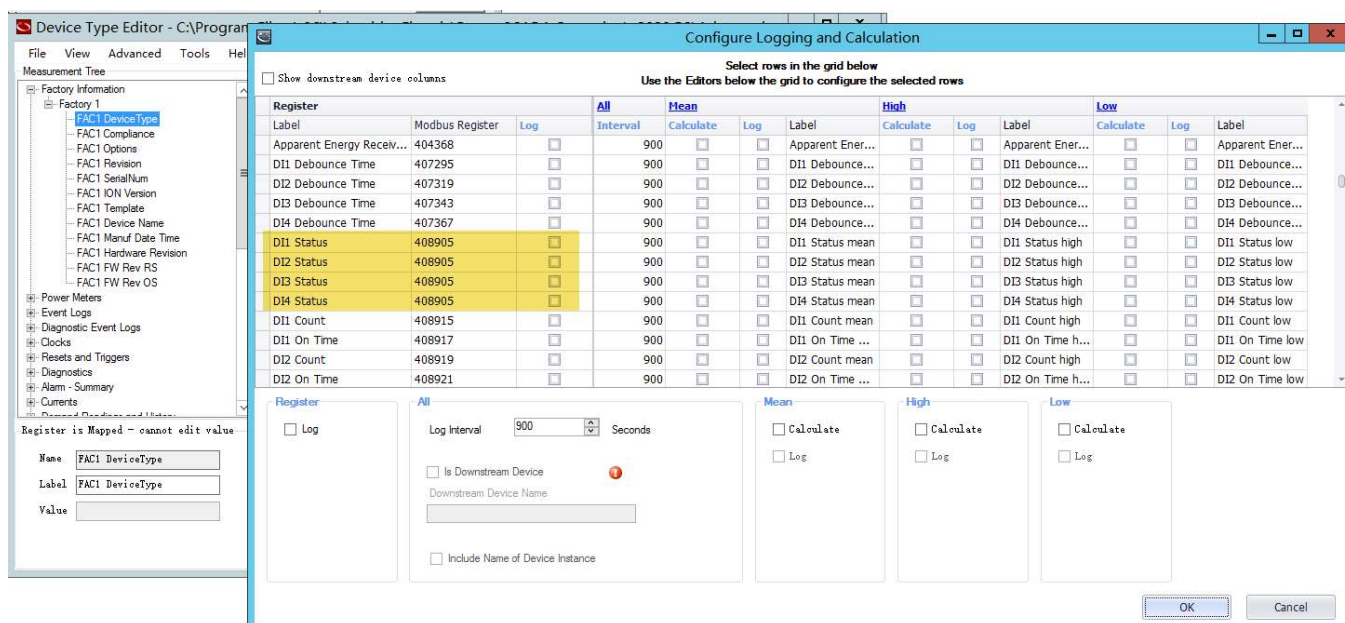
PME2020 中如何设置 PM5350 输入状态报警

问题描述:

PM5350 的数字量报警选择 digital input 1-8, 不出现报警

原因:

PM5350 数字输入的标签名称为 DI Status, 这个数字输入在默认驱动中并没有配置存储, 所以 SQL 数据库中无法识别这个测量量。

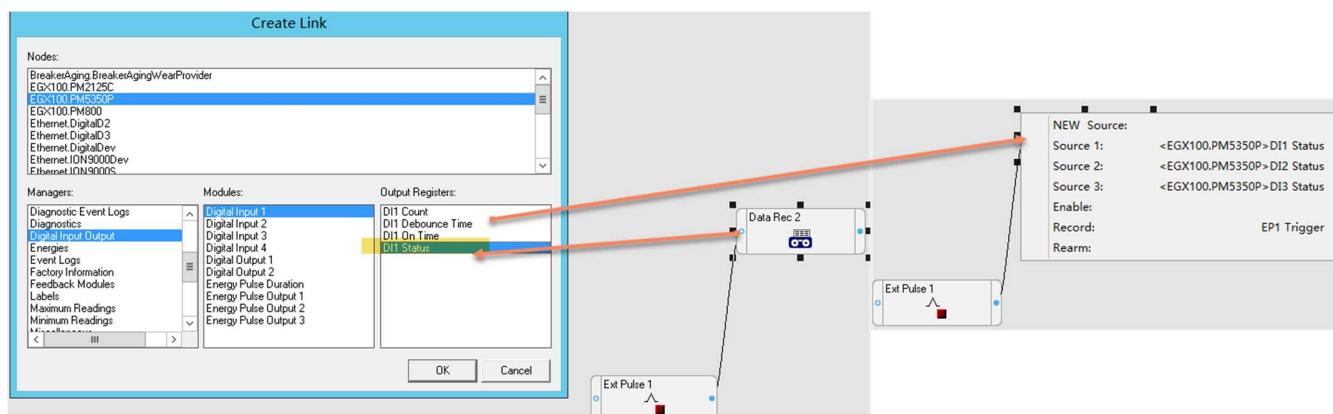


解决方案:

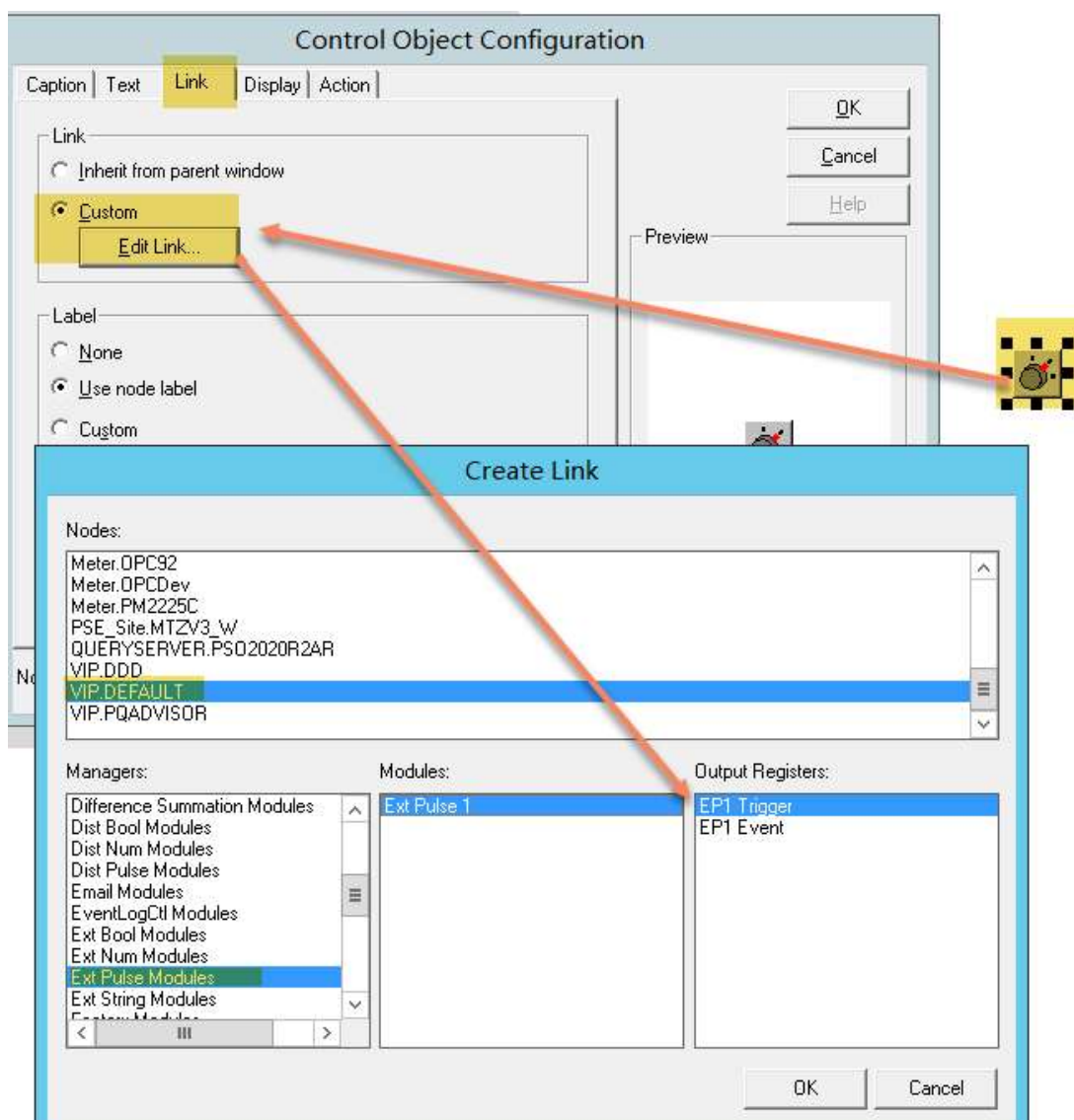
我们需要在 designer 或者 DTE 中配置数字量做一次存储, 使数据库能识别这个测量量, 然后页面中配置报警规则时, 选择这个测量量的作为报警源。

以下示例通过 designer 触发存储一次 DI States。

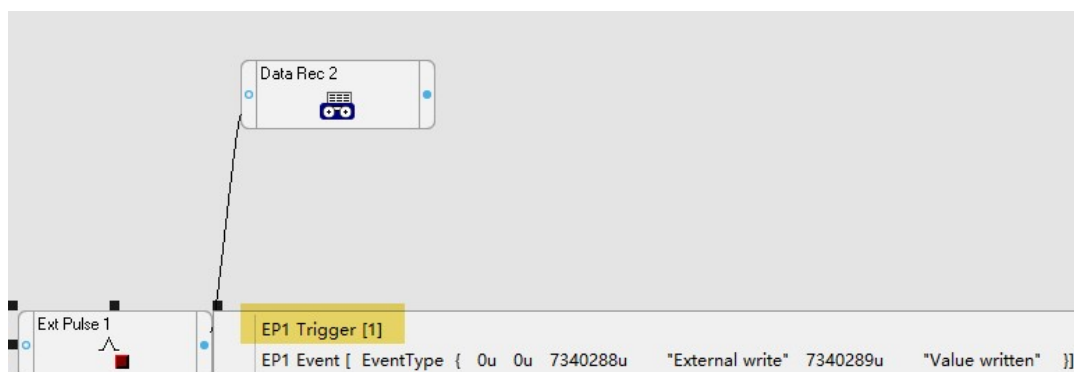
1. 首先用一个外部布尔模块和一个数据存储模块, 将 PM5350 的 DI1 Status 作为存储 source 源



2. 然后在 vista 中用一个控制对象，让其控制刚才的那个外部脉冲模块，触发存储：



3. 进到 vista 查看触发结果:



4. 在网页上配置报警规则时，选择以上配置的报警测量量

Edit Alarm Rule

ALARM TEMPLATE
MEASUREMENTS
DETAILS
SOURCES
SCHEDULE
SUMMARY

Available Measurements

Search Measurements...
Show Advanced

Custom

☐ DI3 Status
☐ DI2 Status
☒ **DI1 Status**
☐ PM5350 DI change - PM5350 DI change - A-DI1 Status
☐ PM5350 DI change - A-DI1 Status Alarm
☐ A-DI1 Status
☐ TotleEnergy
☐ Voltage L-N Avg
☐ Voltage L-L Avg
☐ Voltage C-N

Selected Measurements

DI1 Status

Sort by Name
Remove All (1)

Cancel
Save

Add Alarm Rule - Sources

Available Sources

Search Sources...

Show Advanced

Devices

BreakerAging

EGX100

LogicD

PM800

PM2125C

☒ PM5350P

Ethernet

Meter

PSE_Site

VIP

Add All (22)

Selected Sources

EGX100.PM5350P

Sort by Name

Remove All (1)

Cancel

Previous

Next

Add Alarm Rule - Summary

Rule Name

PM5350 DI change

Enabled

Active Alarm Display

PM5350 DI change - On

Inactive Alarm Display

PM5350 DI change - Off

Alarm Status Measurement Mappings

Enable Realtime Alarm Status Measurements

Input Measurement	Output Alarm Status Measurement
A-DI1 Status	PM5350 DI change - A-DI1 Status Alarm

Cancel

Previous

Finish

改变 DI1 状态后，报警页面能出现 PM5350 状态报警。

Internal